

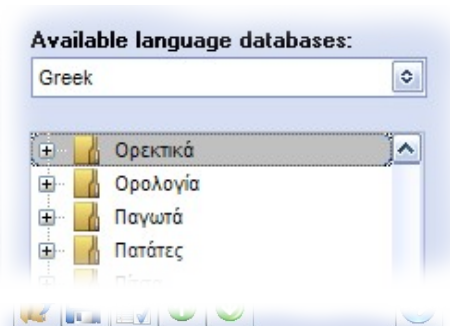
ΟΔΗΓΙΕΣ ΧΡΗΣΗΣ ΛΟΓΙΣΜΙΚΟΥ



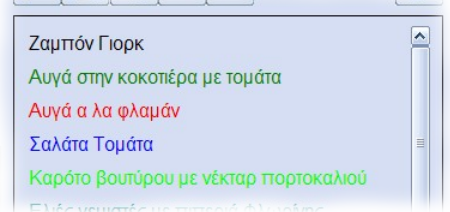
Ανοίξτε το πρόγραμμα κάνοντας διπλό στο εικονίδιο του στην επιφάνεια εργασίας.



Μόλις εμφανιστεί το παράθυρο, στη λίστα “**Διαθέσιμες γλώσσες**” επιλέξτε τη γλώσσα εργασίας, αυτήν στην οποία θα εμφανίζονται τα περιεχόμενα τού Λεξικού.



Θα δείτε να εμφανίζεται μία σειρά από **κατηγορίες εννοιών**, περιηγηθείτε σε αυτές και βρείτε κάποια που θέλετε να μεταφράσετε.



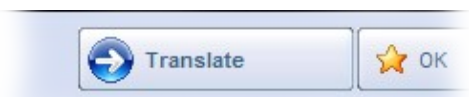
Κάντε διπλό κλικ πάνω της ή μονό κλικ, κρατήστε και σύρετέ την στον κενό χώρο δεξιά. Η επιλογή σας θα προστεθεί στη λίστα των προς μετάφραση εννοιών. Επαναλάβετε την ίδια διαδικασία για όσες έννοιες επιθυμείτε να μεταφράσετε.



Όταν είστε έτοιμοι, κάντε κλικ στο κουμπί με το μπλε βέλος που δείχνει προς τα δεξιά.



Στο νέο παράθυρο που θα εμφανιστεί, επιλέξτε τις γλώσσες στις οποίες επιθυμείτε να μεταφραστούν οι όροι που επιλέξατε.



Κάντε κλικ στο κουμπί “Μετάφραση”.



Θα έχετε τις έννοιες που επιλέξατε, μεταφρασμένες σε όλες τις διαθέσιμες γλώσσες.



Με τα κουμπιά 1, 2, 3, 4 και 5 επιλέξτε τρόπους εμφάνισης των αποτελεσμάτων. Ρυθμίστε τον εκτυπωτή σας και εκτυπώστε τα αποτελέσματα.



Επιλέξτε μέρος (με το ποντίκι) ή όλο το κείμενο και επικολλήστε το σε δικό σας έγγραφο μορφοποιώντας το όπως επιθυμείτε.